

求人票(農業パートナー) 【帰山 諭】

1.仕事内容

内容: 稲刈り補助

5.就業時間(作業による希望時間)

A 8:00 ~ 17:00

2.募集人数

1~2 名

※ 作業時間の変動あり

3.雇用期間(作業内容)

9月 10日 ~ 10月 10日

※ 天候・作業内容により上記と異なる場合があります。

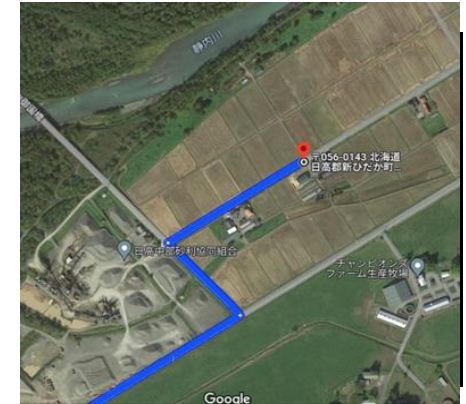
6.就業場所

カエリヤマ サトシ

農場名: 帰山 諭

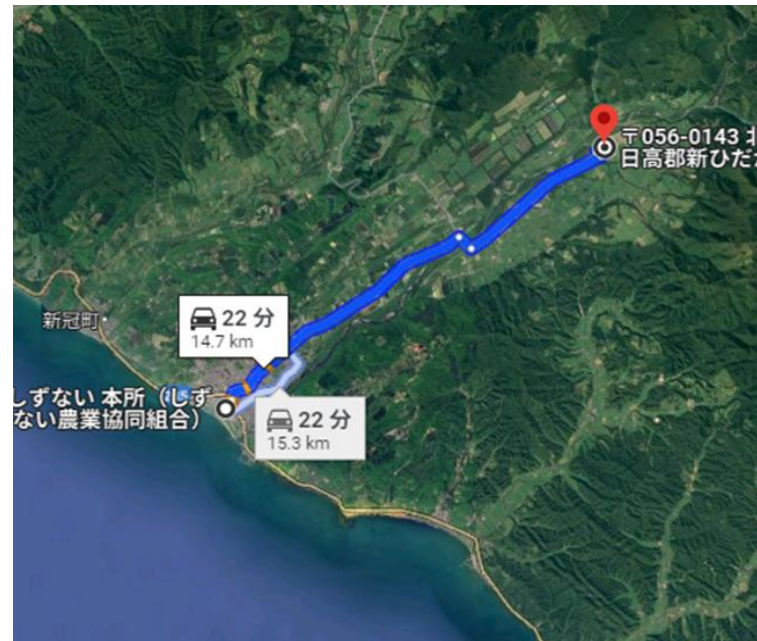
住 所: 日高郡新ひだか町静内農屋234-1

連絡先: 090-2070-8353



4.労働条件

7.地図



8.農家からのPR

賃金形態	1,000	円	昇給	無
賃金締切日	月末日	賃金支払日	5日	
支払い方法	現金・振込	加入保険	労災	
その他手当	交通費規定支給 なし - 円			
希望通勤方法	自動車	時間外労働	無	
休憩時間	午前 15分 / 昼 60分 / 午後 15分			
休憩所	有	トイレ	あり	
休日	土日および雨天	試用期間	なし	

※JAしずないより、車で約22分

「受動喫煙防止に向けた取組み」

※屋内原則禁煙

※屋外に喫煙所あり