

営農課からのお知らせ

「巡回ドック」と「人間ドック」のご案内

令和元年度の「巡回ドック」及び「人間ドック」につきましては以下の通り実施致しますので、この機会にご自身、ご家族の健康管理のため受診をオススメ致します。

40歳から74歳の国保の方には「特定健診助成券(1,500円負担)」、75歳以上の方には「後期健診診査券(無料)」、40歳から74歳の無料クーポン対象者の方には「各がん検診助成券」が新ひだか町よりそれぞれ届いていることと思っておりますので、各種健診をお考えの方は、大切に保管をお願い致します。

※平成30年度より、特定健診自己負担1,500円がかかります。後期健診は無料です。

※無料クーポン対象者でない場合、受診券は発券されません。受診する場合は受診券の発券が必要になります。

巡回ドック

- (1) 健診日 令和元年9月4日(水) ※申込期日 令和元年7月25日(木)
- (2) 受付時間 午前7時～午前9時
- (3) 会場 日高生産連ビル3階
- (4) 助成金 組合員とご家族の方を対象に1名2,100円
- (5) 巡回ドックコース健診料について 基本健診料16,200円

■ 特定健診受診券、各がん検診助成券を使用した場合

年齢40歳～74歳の方…5,229円

■ 後期健診診査券、各がん検診助成券を使用した場合

年齢75歳以上の方…4,064円

※各がん検診の「単独健診」も受付致します。



人間ドック

- (1) 健診日 令和2年1月14日(火)(定員25名) ※申込期日 令和元年9月25日(水)
令和2年1月16日(水)(定員25名)
※胃検査を内視鏡で希望される方は、各日先着10名のみの受付となります。
- (2) 会場 札幌厚生病院健診センター
- (3) 送迎バス 乗車場所…JAしずない野菜集出荷センター
出発時間…午前5時30分
- (4) 助成金 組合員とご家族の方を対象に1名5,000円
- (5) 人間ドックコース健診料について

基本健診料31,320円

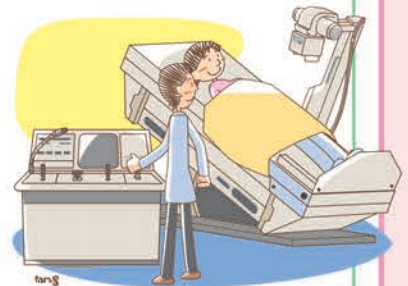
■ 特定健診受診券、各がん検診助成券を使用した場合

年齢40歳～74歳の方…20,349円

■ 後期健診診査券、各がん検診助成券を使用した場合

年齢75歳以上の方…18,957円

※オプション検診は別料金となります。



問い合わせ先

JALしずない営農部営農課(担当:保土沢)

TEL 0146-42-1051

FAX 0146-42-7034