

宮農課からのお知らせ

「巡回ドック」と「人間ドック」のご案内

平成30年度の「巡回ドック」及び「人間ドック」につきましては以下の通り実施致しますので、この機会にご自身、ご家族の健康管理のため受診をお勧め致します。

40歳から74歳の国保の方には「特定健診助成券(1,500円負担)」、75歳以上の方には「後期健診診査券(無料)」、40歳から74歳の無料クーポン対象者の方には「各がん検診助成券」が新ひだか町よりそれぞれ届いていることと思いますので、各種健診をお考えの方は、大切に保管をお願い致します。

※30年度より、特定健診自己負担1,500円がかかります。後期健診は無料です。

※無料クーポン対象者でない場合、受診券は発券されません。受診する場合は受診券の発券が必要になります。

巡回ドック

(1) 健診日 平成30年9月5日(水) ※申込期日 平成30年8月1日(水)

(2) 受付時間 午前7時～午前8時30分

(3) 会場 日高生産連ビル3階

(4) 助成金 組合員とご家族の方を対象に1名2,100円

(5) 巡回ドックコース健診料について

基本健診料16,200円

■特定健診受診券、各がん検診助成券を使用した場合
年齢40歳～74歳の方…5,229円

■後期健診診査券、各がん検診助成券を使用した場合
年齢75歳以上の方…4,064円

※各がん検診の「単独健診」も受付致します。



人間ドック

(1) 健診日 平成31年1月15日(火) (定員30名) ※申込期日 平成30年9月25日(木)
平成31年1月17日(水) (定員20名)
※胃検査を内視鏡で希望される方は、各日先着10名のみの受付となります。

(2) 会場 札幌厚生病院健診センター

(3) 送迎バス 乗車場所…JAしずない野菜集出荷センター
出発時間…午前5時30分

(4) 助成金 組合員とご家族の方を対象に1名5,000円

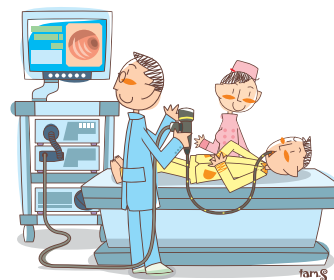
(5) 人間ドックコース健診料について

基本健診料31,320円

■特定健診受診券、各がん検診助成券を使用した場合
年齢40歳～74歳の方…20,349円

■後期健診診査券、各がん検診助成券を使用した場合
年齢75歳以上の方…18,957円

※オプション検診は別料金となります。



問い合わせ先

JAしずない営農部営農課(担当:保土沢)

TEL 0146-42-1051 FAX 0146-42-7034