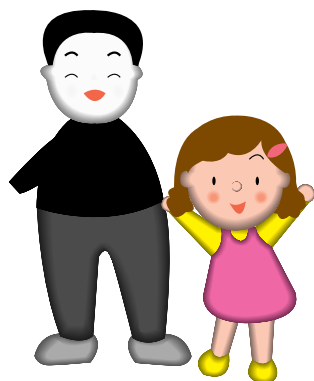
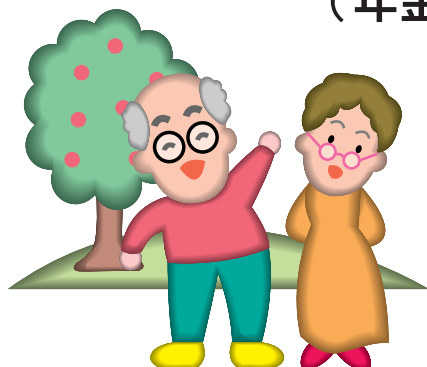


(満期日前の解約は、中途解約利率が適用されます。)



# にこにこ定期貯金

(年金受給者定期貯金)



1年**0.4%**

(上記利率は平成22年8月1日現在)

預入枠 現行350万円から

最高**500**万円に拡大

## <にこにこ定期貯金適用条件>

- ご利用いただける方  
年金のお受取り口座を、JAしずないにてご指定いただいている方、もしくは、これから新規にご指定いただいた方。
- 預入限度額 500万円まで
- お預入期間 1年定期貯金(満期の際は手続きが必要です)
- 実施期間 通年
- 利率 0.4%(平成22年8月1日現在)利率は、変動することがございますのであらかじめご了承ください。  
満期日前の解約は、中途解約利率が適用されます。

※お気軽にJA窓口までお問い合わせください。